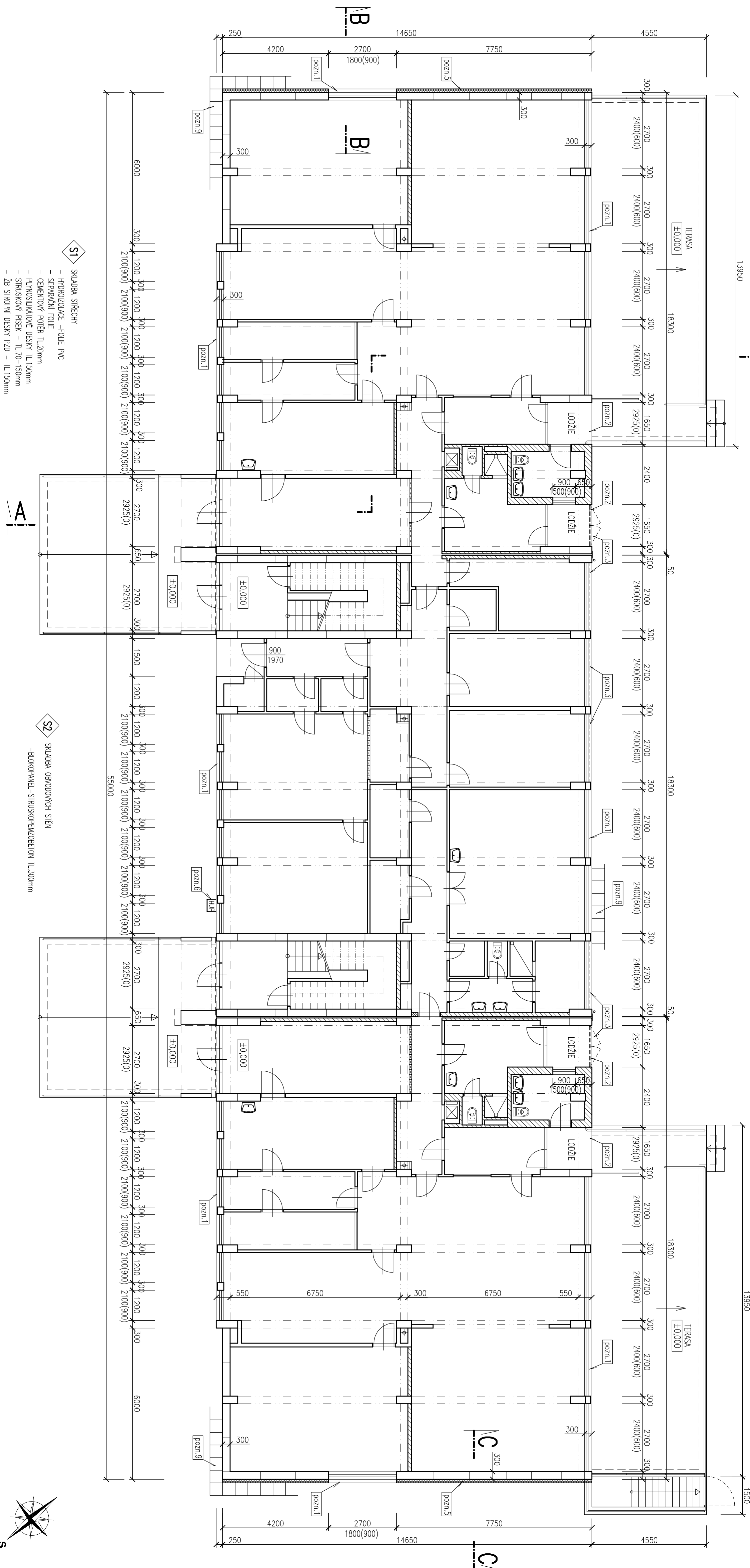


PUDORYS 1.NP

1:100

A



POZNÁMKY

- | | |
|---------------|---|
| <u>pozn.1</u> | - demontáž venkovních potrubí okem |
| <u>pozn.2</u> | - demontáž stávající dílžby ložní
- demontáž oplechování hrany loždie (okapníky) |
| <u>pozn.3</u> | - demontáž stávajících ocelových mříží rozm. 2,70x2,40m a 1,65x3,00m |
| <u>pozn.4</u> | - demontáž oplechování alky střechy |
| <u>pozn.5</u> | - demontáž stávajícího zdepení šířových stěn tl.cca 140mm |
| <u>pozn.6</u> | - demontáž skříňky HLP 500x500x300mm |
| <u>pozn.7</u> | - demontáž oplechování dilatační spáry |

LEGENDA MATERIÁLU

- pozn.8 – demontáž oplechování stříšky vstupu
- demontáž žlobu o svislých destvých svodu
- pozn.9 – demontáž okopového chodníku
- pozn.10 – demontáž svislých svodů bleskosvodů včetně ochran
- demontáž rozvodů jímací soustavy na střeše
- pozn.11 – demontáž střešních destvých vpustí DN125
- pozn.12 – demontáž mřížek ventilačních průvětrníků na fasádě
- demontáž informačních tabulí, zvukového tabla
- odstranění nefunkčních elektro kabelů na fasádě
- osazení demontáže

[illegible]